


AZIMUT YACHTS

AZIMUT 40

Testo e foto di Lino Pastorelli



Un grande cantiere ricerca e adotta sempre soluzioni tese a migliorare il processo di industrializzazione, sia per una migliore produttività che per omogeneizzare quanto possibile verso l'alto gli standard qualitativi di costruzione e progettazione e, non ultimo, un minor impatto dei procedimenti nei confronti di operatori e ambiente. Con il nuovo 40' oggetto della prova, il cantiere di Avigliana ha seguito questo percorso, arrivando a prevedere la costruzione di cento unità all'anno e questo grazie al particolare sistema di laminazione per infusione, a cui si è giunti dopo due anni di ricerche, e che sarà nei prossimi anni utilizzato anche per gli scafi più grandi della gamma. Anche l'Azimut 40, come gli altri, esce dalla matita di Stefano Righini, che ha scelto di ampliare i volumi "squadrandò" la prua, accorgimento che, curiosamente poco avvertibile nelle foto, sposta verso prua il baricentro abitativo della barca, permettendo spazi interni e di calpestio, sia in coperta che sul flying bridge, veramente notevoli, sicuramente maggiori di quanto ci si aspetta su una barca di queste dimensioni. Gli interni, realizzati da Carlo Galeazzi assieme all'ufficio stile di Azimut, sono luminosi e giovanili, grazie alle ampie finestrate e all'impiego di legni e tessuti dalle tonalità chiare. Pure la motorizzazione segna una svolta: vengono montati per la prima volta i nuovi Cummins 380 HP Common Rail, dall'elevato rendimento, e quindi con consumi più limitati, le cui emissioni gassose rispettano appieno la normativa IMO in merito. Oltre ai pregi degli interni, abbiamo verificato la marinabilità della carena nelle acque antistanti Savona, una delle basi Azimut, navigando sulla scia di una più grande barca appoggio, e il 40, in questo "mare formato" simulato, ha dimostrato buona tenuta e manovrabilità.

SCHEDA TECNICA

Progettista: *Exterior Designer* - Concept and interior layout: arch. *Stefano Righini* - Interior decor: arch. *Carlo Galeazzi* - Costruttore: *Azimut Yachts*; cantieri *Avigliana (TO)* - Distributore per l'Italia: *Euronautica (Nord-Ovest)*, tel. *0185 363301*; *Timone (Nord-Est)*, tel. *071 60905*; *Danimar (Centro-Sud)*, tel. *06-65011688* - Categoria di progettazione CE: *B* - Lunghezza f.t.: *m 12,45* - Larghezza massima: *m 4,22* - Immersione sotto le eliche: *m 0,8* - Dislocamento a vuoto: *kg 13.000*; a pieno carico: *kg 15.600* - Portata omologata: *12 persone* - Totale posti letto: *4+2 (divano-letto in salone optional)*

- Motorizzazione: *2x380 HP Cummins QSB 5.9* - Potenza complessiva installata: *760 HP* - Peso totale motori con invertitori: *688x2* - Rapporto dislocamento a vuoto dell'imbarcazione/potenza motori installati: *kg/CV 17,10* - Tipo di trasmissione: *V-drive flangiato con inclinazione asse 10°* - Velocità massima dichiarata: *31 nodi a 2.900 giri/min* - Velocità crociera dichiarata: *27 nodi a 2.700 giri/min* - Consumo dichiarato a velocità di crociera: *126 litri/h* - Autonomia a velocità di crociera: *235 miglia* - Capacità serbatoio carburante: *litri 1.100* - Capacità serbatoio acqua: *litri 500* - Trasportabilità su strada: *trasporto eccezionale (non carrellabile)* - Prezzo con dotazioni standard e motorizzazione della prova: *Euro 375.000,00 + IVA.*





CARATTERISTICHE COSTRUTTIVE

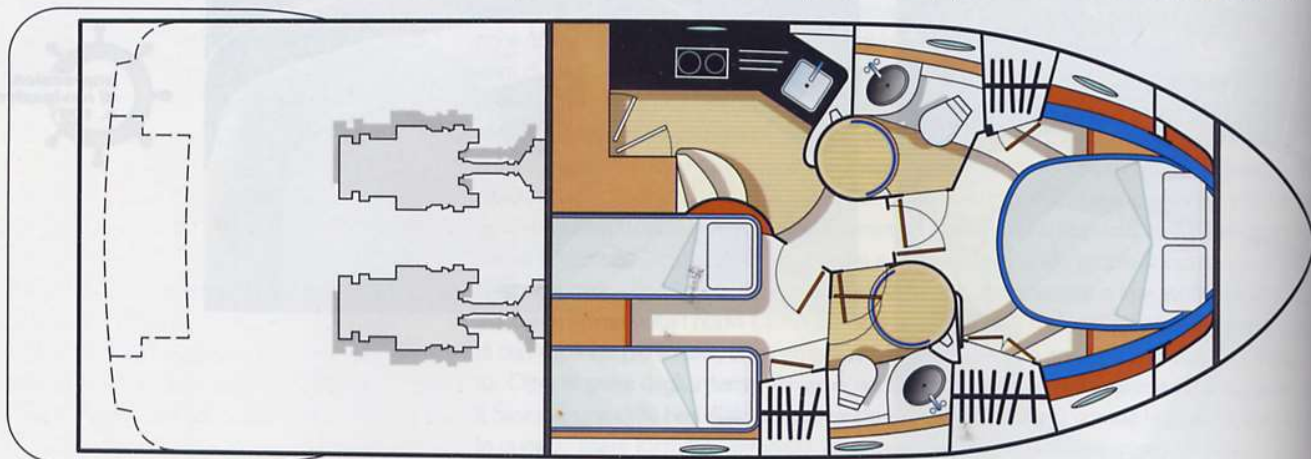
Carena: planante con pattini di sostentamento; deadrise di 21° a centrobarca, 14° in uscita a poppa - Costruzione e strutture: resina vinilestere sugli strati esterni, isoftalica per la laminazione interna stesa con particolari tecniche di infusione; paratie in compensato marino e schiuma espansa - Coperta: in sandwich con anima di PVC, ha passavanti protetti da battagliola in acciaio inox e pavimentati in teak - Zona di prua: il disegno della prua più squadrata della norma concede un calpestio più ampio pavimentato in teak, gavone per ancora con verricello da 1.000 W, ancora in acciaio inox da kg 21 e 75 metri di catena e bitte in acciaio - Pozzetto: in teak, riparato dalla prosecuzione del flying bridge, ha un cancelletto di accesso alla plancia poppiera e, al centro, il passaggio verso la passerella - Plancetta poppiera: strutturale, in vetroresina, con bottazzo in acciaio, doccia calda/fredda e scaletta bagno a scomparsa; la passerella telescopica funge anche da gruetta (max kg 160) - Flying bridge: ampio, con plancia di comando dotata di poltroncina singola e strumentazione completa per motore e navigazione, ha il prendisole situato verso prua e un diva-

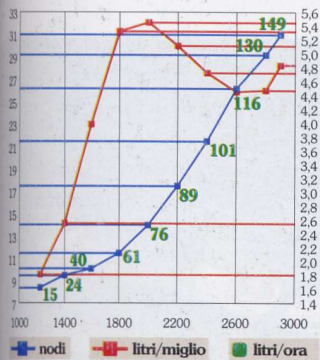


salone ospita una dinette sulla destra, con divano a U e tavolo trasformabile contrapposto a una poltroncina doppia sul lato sinistro e, salendo due scalini si accede alla plancia di comando - Posto di pilotaggio: sulla destra del salone, in posizione rialzata, ha un doppio sedile, ruota timone regola-

abile, strumenti analogici motore (contagiri, termometro, manometro) ben posizionati e visibili, elettronica di navigazione, indicatori livello acqua dolce, nafta, acque reflue, angolo di barra, contametri catena, flap e bussola - Zona carteggio: sulla sinistra della console di guida o il tavolo della dinette - Zona cucina: dotata di piastra elettrodomestica a due fuochi, lavello inox, piano in Granulon, forno a microonde combinato, frigo + freezer, buoni spazi di stivaggio e cappa aspirante.

ACCESSORI - Standard: 1 mezzo marinaio; 6 parabordi; cucineria (pozzetto e fly); teli coprifinestrature e copricucinerie; copristrumenti fly; set piatti, bicchieri e posate per 6 persone; set pentole in acciaio inox; set di asciugamani con marchio Azimut; cime per ormeggio (5 pezzi da 16 metri, mm 20 di diametro); cime per parabordi (6 pezzi da 3 metri, mm 8 di diametro) - Opzionali:





I consumi indicati nel grafico sono stati forniti direttamente dal cantiere sulla base delle prove effettuate in mare.

I consumi potranno discostarsi dai dati pubblicati in funzione del carico imbarcato e della sua posizione, delle condizioni di uso dell'unità, della messa a punto e dello stato dei motori stessi, oltre che dalle caratteristiche delle eliche utilizzate.

RELAZIONI TRA NUMERO DI GIRI - VELOCITÀ - CONSUMI - AUTONOMIA				
MOTORE giri/min	VELOCITÀ nodi	CONSUMO		AUTONOMIA miglia
		litri/ora	litri/miglio	
1200	8,4	15	1,79	616
1400	9,5	24	2,53	435
1600	10,1	40	3,96	278
1800	11,5	61	5,30	207
2000	14,0	76	5,43	203
2200	17,5	89	5,09	216
2400	21,5	101	4,70	234
2600	26,2	116	4,43	248
2800	29,2	130	4,45	247
2900	31,0	149	4,81	229

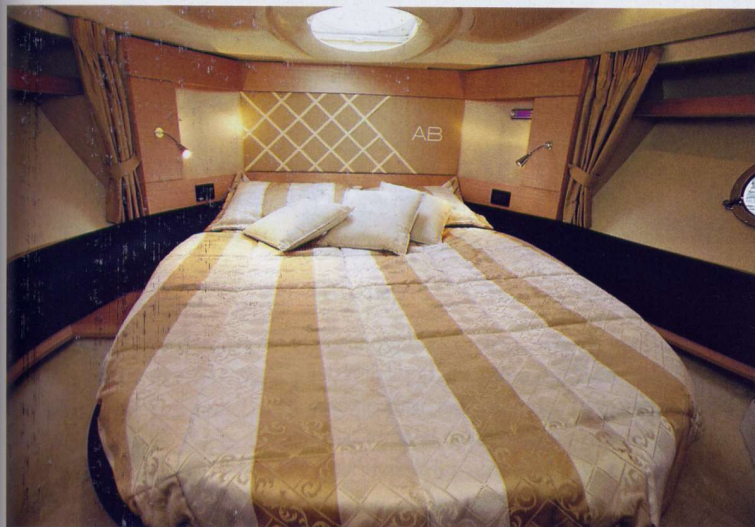
aria condizionata tropicale; generatore 13 kW; winecooler; luci di manovra; passerella m 2,5; divano salone versione letto; frigorifero in pozzetto; faro orientabile elettrico; CD in salone, armatore e vip; elica direzionale; tavolo pozzetto pieghevole; TV 20" in salone; DVD in salone; TV 15" portatile; DVD in cabina armatore; Raymarine C80 in timoneria interna; Raymarine C120 sul fly; lampade di lettura in salone; decor exclusive.

LE IMPRESSIONI

CONDIZIONI DELLA PROVA - Vento: da Nord, rafficato tra 0 e 20 nodi - Mare: onda corta da vento.

PRESTAZIONI RILEVATE - Tempo di planata da fermo: 9 secondi a 2.400

40', è servita da un divano a ferro di cavallo con tavolo centrale sollevabile e apribile; a fianco del divanetto contrapposto un mobile ospita i servizi da tavola, il televisore LCD e l'impianto Hi-Fi che con un'intelligente soluzione tecnica adotta come membrane di altoparlanti... i controstampi in vetroresina; le cabine con servizi privati consentono una buona privacy - Carteggio: sul piano a fianco della plancia - Comfort passeggeri: buono per 4-6 persone - Zona cucina: completa di quanto serve sia nell'uscita giornaliera che in crociera, permette nei suoi vani lo stivaggio di abbastanza cambusa - Servizi: ognuno con vano doccia separato, pavimento in teak, lavabo poggiato in cristallo nero, wc elettrico, pensile con specchiera - Accessibilità e funzionalità vano motori: dal pozzetto, un po' sacrificato; nell'esemplare della prova, esposto ai saloni autunnali del 2004, uno spesso plexiglas posizionato a pagliolo, nel living, permetteva di vedere il vano motori; l'insonorizzazione è ben realizzata ma il plexiglas, solo dimostrativo sul prototipo, rendeva un po' rumoroso il salone - Quadro e impiantistiche elet-



giri/min - Velocità minima di planata: 13 nodi a 1.900 giri/min - Velocità massima: 31 nodi a 2.900 giri/min - Velocità di crociera: 27 nodi a 2700 giri/min.

VALUTAZIONE PRESTAZIONI - Tenuta di mare: buona, con controllo preciso della direzionalità e passaggio sull'onda abbastanza morbido - Risposta timoneria: pronta e piuttosto precisa - Posto guida: comodo e con buona visibilità - Manovrabilità di approdo: buona. VALUTAZIONI COMFORT E FUNZIONALITÀ - Coperta: il pozzetto ospita un divano a tre posti con tavolo ribaltabile; i passavanti verso prua sono protetti dalla battagliola e sul fly il prendisole è riparato dal frangivento; la scala di accesso al flying bridge è integrata con scalini in teak - Interni: l'area living, di dimensioni notevoli per un



triche: impianto a 220 V e 24 V; generatore 220 V / 3,5 kW standard, presa da banchina, gruppo batterie 24 V / 150 Ah per servizi e 24 V / 75 Ah per motori, caricabatterie elettronico da 24V / 50 A e da 12 V / 10 A per generatore. I quadri generali sono sistemati in sala macchine (quello di potenza) e nel vano a fianco della plancia (protezione singole utenze).